

ŘANĚNÁ LVICE, 2011, tavené sklo, 40–140–80 cm



SKUPINA PTÁČKŮ, tavené sklo



SKUPINA PTÁČKŮ, tavené sklo, 2011

MÍT CO ŘÍCI

JE AŽ NEUVĚŘITELNÉ, ŽE ŽENA TAK KŘEHKÉ POSTAVY STOJÍ ZA MNOŽSTVÍM ROZMĚRNÝCH PLASTIK. SOCHY IVANY ŠRÁMKOVÉ JSME OBDIVOVALI V PRAŽSKÉM DOXU

S k lo dostala Ivana Šrámková, jak se říká, do vínku. Narodila se v Liberci v lékařské rodině, studovala na Střední uměleckoprůmyslové škole sklářské v Železném Brodě a později na Vysoké škole uměleckoprůmyslové v Praze pod vedením Stanislava Libenského. „Sklo je krásné tím, jak je barevné, jak jím prochází světlo. Nejde ale vycházet jenom z toho, že je to krásný materiál, ale také jaká je socha, proč vzniká, co znamená. Skleněné sochy, vzniklé jenom pro adoraci optických nebo světelných efektů, nemám ráda. Lidé pak obdivují, že jsou takové krásné, blýskavé, naleštěné, ale málokdo očekává nějaký jiný význam,“ definuje výtvarnice svůj vztah ke sklu.

Vytváří z něho nejen drobnější plastiky a vázy, ale i sochy, jež si svou velikostí a vahou nezadají s kolegy z kamene nebo bronzu.

Ve své tvorbě se nebrání jakýmkoliv námětům, od zátiší po fantaskní návrštiny z kosmu. Lidské i zvířecí figury charakteristickým způsobem v menší či větší míře stylizuje. Někdy vsadí na komornější rozměry, jindy na životní nebo nadživotní velikost. „Hodně dělám zvířata, zpočátku byla realisticky ztvárněná – prase, koza, čáp, pštros. Zkoušela jsem být hodně figurativní, protože se do té doby dělaly ze skla většinou abstraktní věci, a to mně moc nesešlo. Postupem času jsem začala dělat větší sochy, skládané z ně-

kolika dílů dohromady. Za deset let se technologie vyvinula, a daří se nám utavit třista- až čtyřstakilové věci. Sochy umíme udělat z jednoho kusu, a to byl impulz k tomu jejich tvar ještě více zjednodušit. Podle mě k velikosti patří velkorysost tvarů.“

Autorka nachází inspiraci také v lidové tvorbě. Její zvířátka si v sobě nesou stejnou měrou českou tradici i exotiku kultur vzdálených v prostoru i čase. Její skutečné i fantazijní druhy jsou ve sebe rozverná, přátelská, naopak zvířatům inspirovaným mytologií nechybí dávka tajemnosti a bojovnosti.

Ivana Šrámková se věnuje střídavě sochařské tvorbě a malování. Čas strávený u skicáku či malířského stojanu střídají intenzivní období, kdy připravuje modely soch. Jeden výtvarný obor doplňuje druhý, z malby obvykle vyplynou témata pro sochařské ztvárnění. Jak říká, chtěla by, aby její umění bylo jednoduché jako lidová písnička, o které si lidé myslí, že tu byla odjakživa...

Ivana Šrámková

Narozena 20. 11. 1960 v Liberci

Studia:

- › 1976–1980 Střední uměleckoprůmyslová škola sklářská, Železný Brod
- › 1981–1987 Vysoká škola uměleckoprůmyslová Praha, ateliér prof. Stanislava Libenského



Vybrané veřejné sbírky:

- › Uměleckoprůmyslové muzeum, Praha
- › Národní galerie, grafická sbírka, Praha
- › Severočeské muzeum, Liberec
- › Victoria and Albert Museum, Londýn, Velká Británie
- › Corning Museum of Glass, Corning, USA
- › Museum of Modern Art, Lausanne, Švýcarsko
- › Ulster Museum, Belfast, Irsko

Samostatné výstavy:

- › 2011 DOX, Praha
- › 2008 Tokio, Japonsko
- › 2006 Heller Gallery, New York, USA
- › 2004 Heller Gallery, New York
- › 2002 Galerie Tunnel, Praha
- › Heller Gallery, New York, USA
- › Nakama Gallery, Tokio, Japonsko
- › 2001 J.-C. Chappelotte, Lucemburk, Lucembursko
- › 2000 Studio Glass Gallery, Londýn, Velká Británie
- › 1999 Nakama Gallery, Tokio
- › 1998 Studio Glass Gallery, Londýn, Velká Británie
- › 1997 Národní technické muzeum Praha
- › 1992 Galerie Böhm, Praha
- › 1991 Galerie Nakama, Tokio
- › 1989 Glasgalerie Hittfeld, SRN
- › Ústav makromolekulární chemie, Praha
- › Gottschalk-Betz Galerie, Frankfurt, SRN



MASKA, tavené sklo, korále, 2009, 30–40–15 cm



MASKA, tavené sklo, 2009, 50–25–15 cm

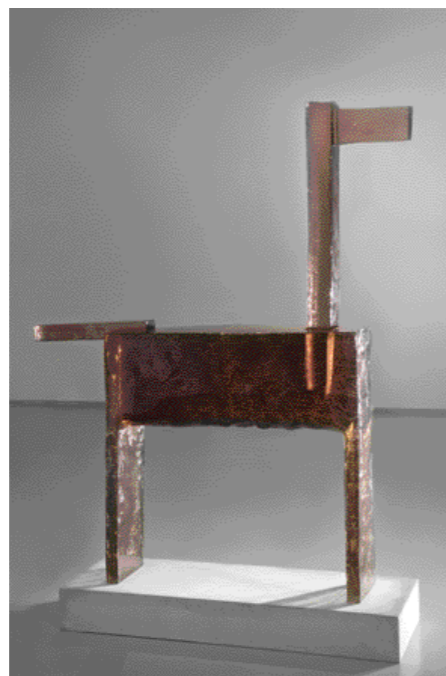


RASTABIRD, tavené sklo, korále, dřevo, 2006, 50–40–25 cm

POHLED NA INSTALACI, DOX, Praha, 2011



náhledový
obrázek



LIPIČÁN, 2011, tavené sklo, 24–137–165 cm



INTIMNÍ PŘÍTEL, tavené sklo, 2006, 40–30–80 cm

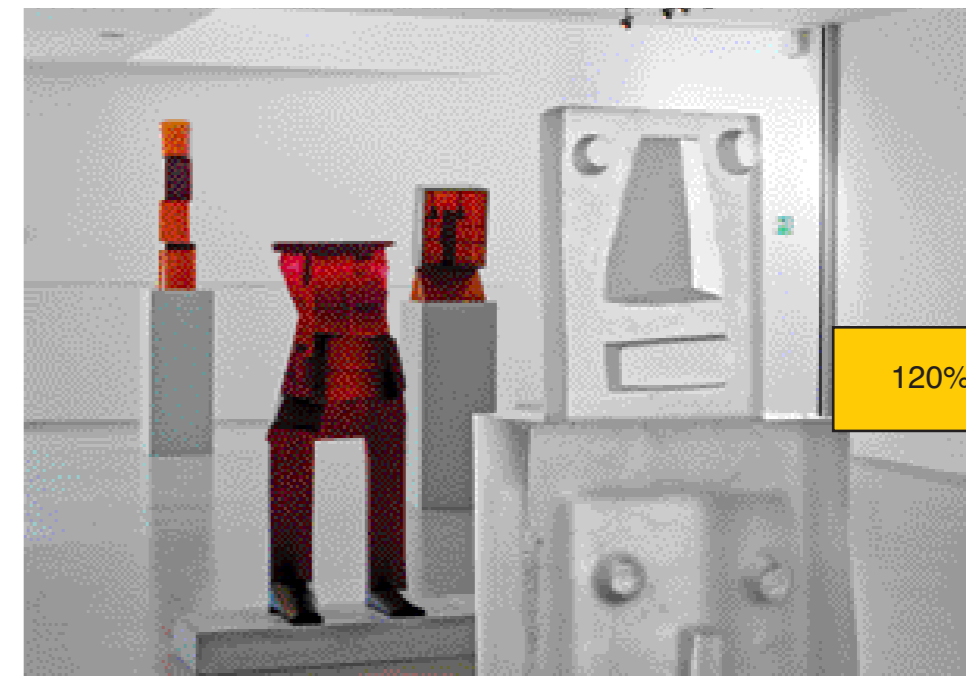
TEXT: Alena Kodová, FOTO: Eva Hejdová, Gabriel Uhlířek, Štěpán Čermohorský

PTÁČEK S KAMENEM NA HLAVĚ



tavené sklo, kámen, 2010, 10–10–6 cm

Ceny soch (podle velikosti a náročnosti) od 12 000 do 900 000 Kč
Kontakt: S GALERIE, Praha 6, tel.: 605 149 838, www.sgalerie.cz



POHLED NA INSTALACI, DOX, Praha, 2011