

KÓDOVANÁ SDĚLENÍ PAVLY SOUKUPOVÉ

Pavla Soukupová navazuje na tradiční hodnoty českého umění v jeho střídmosti, komornosti a hravosti. Je vypravěčkou rozmanitých příběhů, které se odehrávají v krajině duše, na andělských kůrech nebo v zahradě za domem.



MODŘÍ MOTÝLI, 2009, akryl, pastel, kovová fólie na papíře, 70 x 100 cm

Patří ke generaci výtvarníků, nastupující v druhé polovině osmdesátých. Studovala v grafickém ateliéru prof. Ladislava Čepeláka na pražské Akademii výtvarných umění. „Měla jsem štěstí na úžasného pedagoga, představoval pro nás skutečnou autoritu. Byl to nesmírně tolerantní a nepředpojatý člověk, takže kromě toho, že nás seznámil s taji řemesla, vytvořil na škole neuvěřitelnou atmosféru. Člověk se učil také tím, co viděl kolem sebe, co dělají spolužáci. Určitě každému z nás to pomohlo najít si ten svůj dolík.“

Pavla Soukupová kreslila odmalička. Se sestrou chodily do „lidušky“ dříve než do základní školy. „K výtvarnému umění jsme tihly přirozeně, maminka moc pěkně kreslila, nakonec studovala dějiny umění. Tatínek byl glyptik, malíř, sklář a šperkař... Kromě krátkých epizod jsem neuvažovala o tom, že bych se měla věnovat něčemu jinému.“

Výtvarný projev Pavly Soukupové je velmi stylizovaný, tvary jsou zjednodušené. Zdůrazňuje celek a jeho základní prvky, potlačuje nepodstatné detaily. Výraz určují linie a plochy. Splet' čar čas-

to přechází do živých struktur. Barva je vedle abstrahovaných symbolistních tvarů nositelem výrazu. Přes výrazný stylizovaný projev jsou pro ni forma a sdělení stejně důležité. Podle jejich slov si divák často v obraze přečte něco jiného, než byl její prvotní impulz. „Vždycky se snažím najít tu nejjednodušší možnou formu, lineárně i barevně, a často dělám různé varianty. A mnohdy jiná barevná kombinace posouvá význam díla nečekaně jinam, člověk tam sám nalézá něco nového.“

Ještě koncem devadesátých let v jejím díle převládaly fantastní figurální kompozice, ale v poslední době autorka dospěla k abstraktnímu vyjádření svých prožitků z přírody, které ztvárňuje rytmickým řazením tvarů a citlivým střídáním barevných tónů. „Je těžké to pojmenovat, obraz působí abstraktně, jsou na něm puntíky, ale pro mě to jsou letící ptáci na obloze. I když to může působit abstraktně, tak já to čtu úplně jinak. Pro mě je to jenom takový kód, do kterého se převede obraz.“

Kde Pavla Soukupová hledá náměty? „Už nevím, kdo řekl, že jsme jako houby, nasáváme jednotlivé impulzy z okolí, a člověk neví, kdy se mu to v hlavě srovná, že se najednou pustí do tématu, které mu doposud nebylo tak blízké,“ vysvětluje výtvarnice, z jejíchž obrazů čtete inklinaci k přírodě a citlivé vnímání mezilidských vztahů. „Jak člo-



SETKÁNÍ S ANDĚLEM, 2009, AKRYL, PASTEL A FÓLIE NA PAPIŘE, 60 X 80 CM



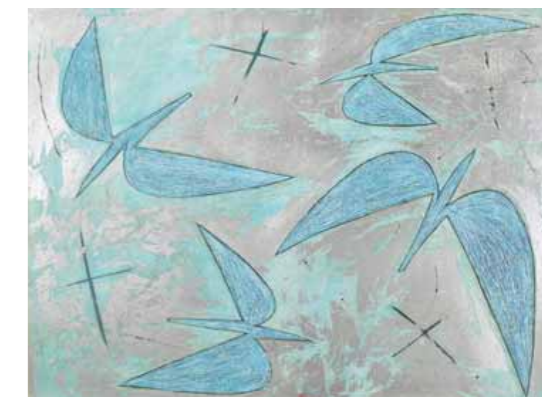
HOLKA, KOČKA A RYBIČKY, 2008, KOMBINOVANÁ TECHNIKA NA PAPIŘE, 60 X 80CM

Jak šly roky
Pavly Soukupové:
Narodila se
3. 6. 1958 v Praze

Studium:
➤ 1974–1977 Střední odborná škola výtvarná
➤ 1978–1984 Akademie výtvarných umění v Praze
Věnuje se kresbě, grafice a autorskému šperku



MOŘE II, 2002, pastel, akryl, voskovky na papíře, 60 x 80 cm



PTÁCI, 2001, akryl a kovová fólie na papíře, 60 x 80 cm



Zastoupení ve sbírkách:
Národní galerie Praha,
Národní galerie Bratislava, UMPRUM
museum Praha, Museum Liberec

Výstavy výběr:
➤ 2005 Galerie Vernon, Praha
➤ 2004 Galerie Alfa a Omega, Karlovy Vary
➤ 2002 Galerie Gambit, Praha
➤ 2001 Galerie Malá Šárka, Praha
➤ 1999 Muzeum Semily
➤ 1992 gal. Béhémot, Praha,
➤ 1986 AFT, Paříž (s Jozefem Soukupem)

Skupinové výstavy:
➤ 1997 P + M, De Paul University, Chicago
➤ 1995 Nový český šperk, Londýn
➤ 1991 Galerie Rotor, Göteborg, Švédsko
➤ 1990 Kov a šperk, Špálova galerie Praha, Premio internazionale, Biella, Itálie
➤ 1990 Galerie C.R.I.M.E., Paříž
➤ 1995, 1998, 2007 Galerie Malá Skála



VELKÝ MODŘÍ ZÁHON, 2009, akryl a fólie na papíře, 60 x 90 cm

ANDĚL, 2000, kombinovaná technika na papíře, 80 x 60 cm



SESTRY, 2008, akryl, pastel, olej na papíře, 80 x 60 cm



KAMARÁDI, 2009, uhel, akryl, fólie na papíře, 70 x 50 cm

TEXT: Alena Kodrová, FOTO: Archiv S Galerie

věk jde životem, často zažije příběhy, které by nevymyslel. A ty se nějakým způsobem odrážejí v mých obrazech.

A co andělé, kde se vzali v díle Pavly Soukupové? „Prvním impulzem byl film Wima Wenderse Nebe nad Berlínem. To bylo tak, že najednou najdete lapidárně definovaný svůj vlastní pocit. Pak se vám v životě párkrát něco stane,

vypadá to sice zvláště, ale je to tak. Andělé jsou kolem nás, je to logické, jinak by to ani nešlo...“

Kontakt:
S GALERIE, Nad Hradním potokem 15, Praha 6,
tel.: 605 149 838, www.sgalerie.cz

Ceny obrazů se pohybují od 19 000 do 65 000 Kč